



KRAHULČÍ

Krajinný okrsek č. 18



Výměra okrsku	1156 ha
Zájmové obce	Česká Čermná (529 ha), Borová (31 ha), Nový Hrádek (407 ha), Náchod (190 ha)
Typologie dle ZÚR	Lesní krajiny, lesozemědělské krajiny
Základní popis	Lesnatý krajinný okrsek je nepravidelnou, severojižně protáhlou výsečí krajiny Podorlicka s osadou Krahulčí v ostrovu malé odlesněné enklávy. Jeho nejvyšší hodnotou je sám velký lesní blok s minimem zásahů člověka od Olešanky na západě po planiny náhorních obcí, ležících již mimo řešené území na východě.

Vlastní krajina dle ÚSK KHK	Náchodsko
Katastrální území	Česká Čermná (529 ha), Borová (31 ha), Nový Hrádek (407 ha), Jizbice u Náchoda (2 ha), Dobrošov (188 ha)
Platná ÚPD	ÚPO Česká Čermná 2001, změna č. 1-3 ÚPO Česká Čermná 2006 – 2010, ÚP Nový Hrádek 2017, ÚP Borová 1999, změna č. 1 ÚPO Borová 2011, ÚP Náchod 2016, rozpracovanost změna č. 1 ÚP Náchod, ÚS veřejného prostranství "Nad nemocnicí" (lokalita Z21/n, Z9/sm a P13/n + koridor ZDk4 Územního plánu Náchod) 2019
Zpracované komplexní pozemkové úpravy	Česká Čermná - ukončena 2004; Nový Hrádek - předpokládané zahájení 2020

RÁMCOVÉ PODMÍNKY VYUŽITÍ (ÚZEMNÍ PLÁNY OBCÍ)

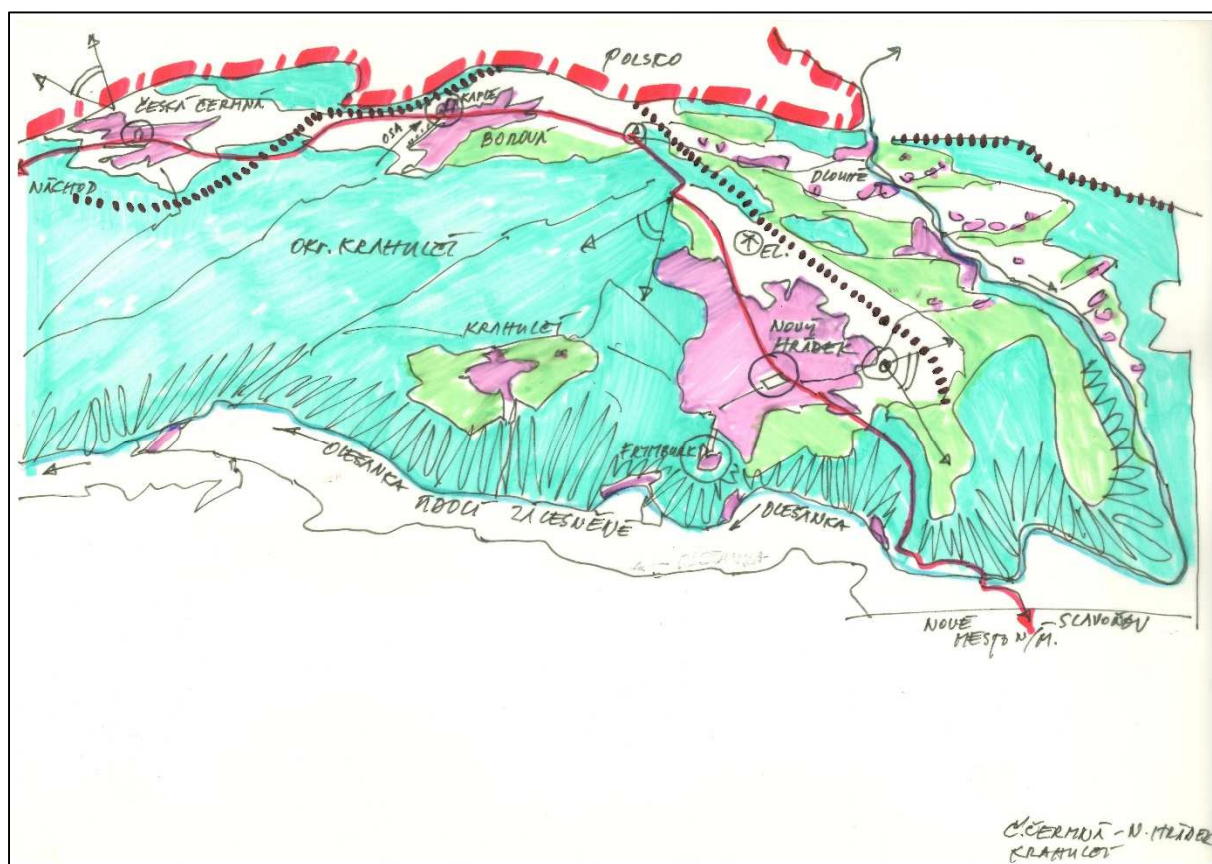
Podmínky pro uspořádání krajiny (vztah sídlo krajina)	Členitý rozsáhlý lesnatý prostor potočních údolí klesající od hranic s Polskem. Jedinou osadou s jedinečnou atmosférou daleko od civilizace je Krahulčí s cca deseti chalupami.
Využití ploch	Lesní půdní fond a jeho ochrana je rozhodujícím faktorem. Osada Krahulčí je bez plánovaného rozvoje, což je nutné zachovat.
Podmínky pro turismus a rekreační využití krajiny	Řada lesních turistických tras prochází územím v příčném i podélném směru, rozvoj zástavby přímo na území okrsku není možný. Stav území stabilizovaný.
Ochrana přírodních hodnot	EVL a PR Peklo (zasahuje na jihozápad okrsku) - postupovat dle SDO a schváleného plánu péče. Mimo maloplošná zvláště chráněná území se jedná převážně o lesní porosty. Tyto plochy v rámci ÚPD konzervovat jako nezastavitelné území.
Ochrana kulturních a historických hodnot	Krajinný okrsek téměř výhradně přírodního charakteru nedisponuje již ze své povahy žádnými nemovitými kulturními památkami – kromě vojenských. Na strategických vyvýšených místech se podél severovýchodní hranice okrsku táhne dvojřadé pásmo objektů opevnění typu LO37. Při jižním okraji hranice se nalézají několik těžkých objektů – pevností typu TO. Obdobně při severní hranici je několik těchto objektů koncentrováno a náleží do pevnostního systému Dobrošov – jako takové tvoří areál národní nemovité kulturní památky „Pevnost Dobrošov – pevnostní systém“.
Ochrana estetických hodnot a krajinného rázu	Nejvyšší estetickou i nejvlastnější krajinnou charakteristikou je přítomnost kompaktního lesa na zvlněném terénu, zvedajícím se z údolních poloh Metuje a nižších poloh krajiny. Lesnatý okrsek je nepravidelnou, severojižně protáhlou výsečí krajiny Podorlicka s osadou Krahulčí v malé odlesněné enklávě. Hodnotou velký lesní blok s minimem zásahů člověka od Olešanky na západě po planiny náhorních obcí na východě, který je třeba – v rámci ochrany krajinného rázu – důsledně konzervovat jako nezastavitelné území.
Podmínky pro zlepšení vodního režimu	Krajinný okrsek nemá problémy s vodním režimem. Jedná se o oblast akumulace srážkových vod v rámci lesních porostů. Drobné vodní toky v lesních údolích mají přírodní charakter.
Podmínky protierozní ochrany a ochrany ZPF a PUPFL	Zemědělská půda v okrsku se rozprostírá přibližně na 27 ha, což činí okolo 2 % výměry celého okrsku.

	<p>U přibližně 96 % půdních bloků je navíc evidována kultura trvalý travní porost. Lze konstatovat, že v rámci tohoto okrsku není nutno stanovovat podrobnější doporučení z hlediska protierozní ochrany a ochrany ZPF.</p> <p>Nové zastavitelné plochy je doporučeno situovat mimo půdy s nejvyšší produkční schopností. Tyto plochy je nutno vymezovat v souladu s § 55 odst. 4 zákona č. 183/2006 Sb., o územním plánování a stavebním řádu a § 4 zákona č. 334/1992 Sb., o ochraně zemědělského půdního fondu. V případě realizace záborů zemědělského půdního fondu a vymezování nových zastavitelných ploch je doporučeno vymezovat tyto plochy takovým způsobem, aby docházelo k co nejnížší fragmentaci zemědělského půdního fondu. Důležité je především zamezit vzniku podměrečných ploch, které nejsou z hlediska dalšího zemědělského užívání účelně využitelné.</p> <p>Lesní porosty mají v rámci okrsku zcela dominantní roli. Lesy tvoří cca 1064 ha, což činí zhruba 92 % výměry celého okrsku. Z hlediska kategorizace mají nejvýraznější zastoupení lesy hospodářské, ve větší míře se zde také vyskytují lesy zvláštního určení. Z hlediska podrobnějšího popisu lesních ekosystémů dominují hospodářské lesy jehličnaté. Klasifikace dle smíšenosti vykazuje zastoupení jehličnatých lesů téměř 91 %, smíšené porosty pak mají zastoupení zhruba 9 %. Z hlediska potenciální přirozené vegetace lze v území identifikovat oblast bučiny s kyčelnicí devítilistou. Zájmový okrsek se nachází ve čtvrtém – bukovém a pátém – jedlo-bukovém lesním vegetačním stupni.</p> <p>V případě realizace záborů pozemků určených k plnění funkce lesa a vymezování nových zastavitelných ploch je doporučeno vymezovat tyto plochy takovým způsobem, aby docházelo k co nejnížší fragmentaci lesních porostů – pozemků určených k plnění funkce lesa. Důležité je především zamezit vzniku podměrečných ploch, které nejsou z hlediska dalšího hospodaření účelně využitelné a zároveň představují potenciální riziko z hlediska snížení jejich ekologické hodnoty.</p>
Podmínky pro zlepšení biodiverzity a ekologické stability	<p>Jedná se území ekologicky stabilní a relativně málo fragmentované z hlediska homogenních lesních porostů. Převážná část okrsku spadá do nadregionálního biocentra Peklo, kterým prochází migrační koridor Biotopu vybraných zvláště chráněných druhů velkých savců. Zachovat stávající stav.</p> <p>Nadregionální biocentrum Peklo upravit dle ZÚR KHK a následně od něho vymezit nový systém lokálního ÚSES směrem do okrsku Česká Čermná-Nový Hrádek. Při vymezování ÚSES v ÚPD dbát na nejnovější metodická doporučení MŽP (zejména reprezentativnost a typ spojovaných cílových společenstev, pro který je ÚSES vymezován).</p>
Podmínky pro využití brownfields a míst se zvýšenou ekologickou zátěží	<p>V okrsku nelze dle ÚAP ORP Náchod identifikovat žádné lokality s plochami starých ekologických zátěží. Lze konstatovat, že v rámci tohoto okrsku není nutno stanovovat podrobnější doporučení z hlediska starých ekologických zátěží. Brownfieldy se v území nevyskytují.</p>

RÁMCOVÁ DOPORUČENÍ PRO OPATŘENÍ (VEŘEJNÁ SPRÁVA, SPRÁVCI ÚZEMÍ, VLASTNÍCI)

Doporučení pro zlepšení vodního režimu	Zajistit ochranu fungující retence toků v sevřených údolích a realizovat dílčí opatření pro zlepšení hydromorfologické struktury toků. Dále chránit pramenné oblasti toků v rámci lesního komplexu. Kontrolovat hospodaření s odpadními vodami v osadě Krahulčí.
Doporučení pro zemědělství	Na základě výsledků analytické části týkající se zemědělského půdního fondu v zájmovém okrsku lze konstatovat, že nejsou z hlediska zemědělství a protierozní ochrany navržena žádná specifická protierozní opatření. Lze konstatovat, že je v rámci okrsku doporučeno klást důraz na dodržování pravidel protierozní ochrany, především z hlediska organizačních a agrotechnických protierozních opatření. Z hlediska požadavků na realizaci podrobnějších protierozních opatření byl v rámci okrsku identifikován jeden půdní blok, u kterého je doporučeno provést zatravnění. Tyto půdní bloky jsou zřejmé z mapových příloh územní studie krajiny.
Doporučení pro lesní hospodářství	V rámci nových výsadeb v okrsku je nutno respektovat stanovištní podmínky. Mezi doporučené dřeviny patří např. buk lesní, jedle bělokorá a smrk ztepilý. Z hlediska těžebně-dopravních technologií bylo v rámci okrsku identifikováno několik porostů, ve kterých je doporučeno aplikovat specifické těžebně-dopravní technologie. Tyto lesní porosty jsou zřejmé z mapových příloh územní studie krajiny.
Doporučení pro tvorbu ekologicky stabilní krajiny	Jedná se o ekologicky stabilní území s převahou lesních pozemků v rámci nadregionálního biocentra Peklo. Zajistit hospodaření na lesních pozemcích ve smyslu podpory přirozené druhové skladby.
Doporučení pro prostupnost krajiny	Migrační prostupnost bioty: Na vodním toku Olešenky se nalézá několik samovolně migračně prostupných vodohospodářských objektů. Zachovat stávající stav s ohledem na protiproudň migraci vodních živočichů. Lesní komplex je dostatečným migračním územím i pro větší druhy zvěře. Lidská prostupnost: Prostupnost krajiny pro pěší velmi dobrá po systému turistických tras.
Ostatní doporučení	Turistika: Zátěže přijatelné a sezónní. Stabilizovat stav. K úvaze se dává posoudit možnosti, jak lépe využít souboru staveb Československého pohraničního opevnění 1936-38 k posílení turistického ruchu i prohloubení znalosti vlastní a evropské historie. Přitom eliminovat snahy o privatizaci pozemků navazujících na jednotlivé objekty. Staré ekologické zátěže: Vzhledem ke skutečnosti, že v okrsku nebyly identifikovány žádné staré ekologické zátěže, není z tohoto hlediska nutno stanovovat žádné specifické doporučení

SCHÉMA KRAJINNÉHO OKRSKU



FOTODOKUMENTACE

Lesní komplex od obce Borová

